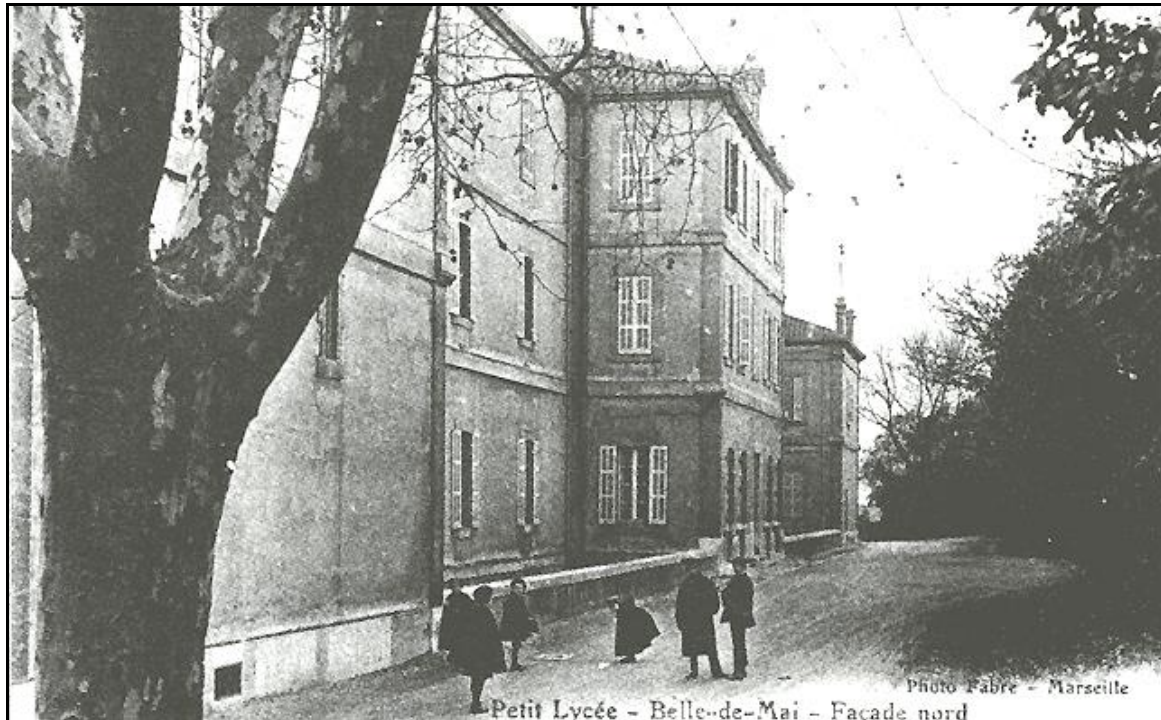


Hôpital auxiliaire militaire 120 de la Belle de Mai



En 1825, le grand lycée de Marseille, qui deviendra le lycée Thiers, avait acheté, dans le quartier de la Belle de Mai, une maison de campagne destinée à recevoir les élèves n'ayant pas cours le jeudi. Trois grandes cours, plantées d'ormes, d'acacias et de peupliers leur offraient des espaces de détente. On décida en 1858 d'y implanter un « petit lycée ». Terminé en 1864, il recevait les élèves internes des classes primaires. En 1914, le petit lycée fut transformé en hôpital militaire.



Entrée pendant la guerre de 14-18

L'hôpital auxiliaire a fonctionné de février 1915 à janvier 1919. Il a été fondé par Madame Claire Touche de l'Union des Femmes Françaises, une des composantes de la Croix-Rouge, d'obédience protestante. Madame Touche avait obtenu de la ville la mise à disposition du petit lycée pour y installer cet hôpital. Elle se chargeait de toute l'installation matérielle et d'en assurer la gestion.



Madame Touche dans son bureau à l'hôpital